

**MIESZKANIE NR 25**  
**PIĘTRO 2**

1. HOL	5,73 m <sup>2</sup>
2. SALON + ANEKS KUCHENNY	19,74 m <sup>2</sup>
3. SYPIALNIA	12,56 m <sup>2</sup>
4. ŁAZIENKA	4,48 m <sup>2</sup>

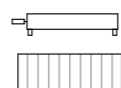
POW. POD ŚCIANKAMI DZIAŁOWYMI  
Z MOŻLIWOŚCIĄ DEMONTAŻU 1,28 m<sup>2</sup>

**POWIERZCHNIA  
UŻYTKOWA 43,79 m<sup>2</sup>**

**BALKON 9,19 m<sup>2</sup>**

ściany konstrukcyjne

ściany działowe  
z możliwością demontażu

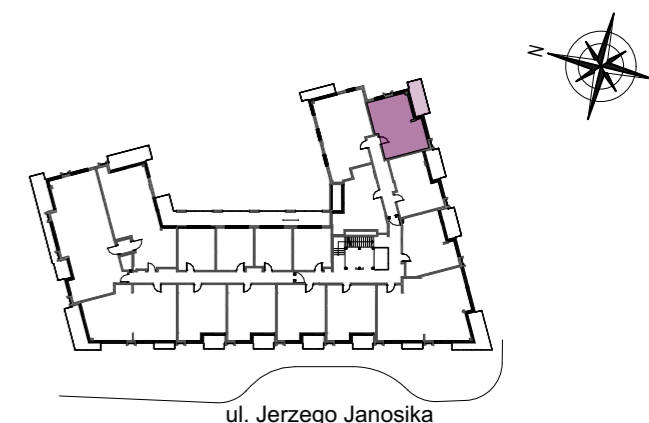


grzejnik/ grzejnik łazienkowy/  
grzejnik kanałowy

0 1m 2m

1. Powierzchnie pomieszczeń liczone zgodnie z Polska Normą PN-ISO 9836:1997
2. Całkowita pow. użytkowa mieszkania liczona jest po wewnętrznym obrysie ścian (nierozbieralnych).
3. Pow. poszczególnych pomieszczeń liczona jest w stanie wykończonym z uwzględnieniem tynków.

4. Podane wymiary nie uwzględniają wykończenia ścian (tynków).
5. Na etapie projektu wykonawczego i w czasie realizacji obiektu, mogą wystąpić korekty w powierzchni lokalu, wymiarach pomieszczeń i układzie ścian.



**BIURO SPRZEDAŻY:**

ul. Janosika 17  
71-424 Szczecin

tel. 887 662 204  
www.aloharesidence.pl

PROJEKT:

**atelier 7**  
**architektura**  
**gnich**

**atelier 7 architektura gnich sp. z o.o.**  
00-670 Warszawa ul. Wilcza 72 lokal e  
e-mail: info@a7ag.pl  
internet: www.a7ag.pl