

MIESZKANIE NR 52
PIĘTRO 4

1. HOL	2,25 m ²
2. SALON + ANEKS KUCHENNY	44,29 m ²
3. SYPIALNIA	11,12 m ²
4. SYPIALNIA	11,12 m ²
5. WC	12,85 m ²
6. ŁAZIENKA	2,99 m ²
	5,02 m ²

POW. POD ŚCIANKAMI DZIAŁOWYMI
Z MOŻLIWOŚCIĄ DEMONTAŻU 2,63 m²

**POWIERZCHNIA
UŻYTKOWA 81,15 m²**

BALKON 1 11,22 m²

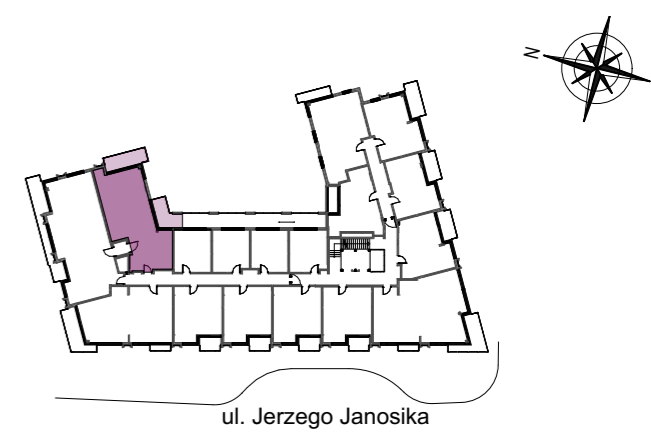
BALKON 2 9,37 m²

■ ściany konstrukcyjne ■ ściany działowe z możliwością demontażu

— grzejnik/ grzejnik łazienkowy/
grzejnik kanałowy

0 1m 2m

1. Powierzchnie pomieszczeń liczone zgodnie z Polska Normą PN-ISO 9836:1997
2. Całkowita pow. użytkowa mieszkania liczona jest po wewnętrznym obrysie ścian (nierozbieralnych).
3. Pow. poszczególnych pomieszczeń liczona jest w stanie wykończonym z uwzględnieniem tynków.
4. Podane wymiary nie uwzględniają wykończenia ścian (tynków).
5. Na etapie projektu wykonawczego i w czasie realizacji obiektu, mogą wystąpić korekty w powierzchni lokalu, wymiarach pomieszczeń i układzie ścian.



BIURO SPRZEDAŻY: ul. Janosika 17 tel. 887 662 204
71-424 Szczecin www.aloharesidence.pl

PROJEKT:
atelier 7 architektura gnych sp. z o.o.
00-670 Warszawa ul. Wilcza 72 lokal e
e-mail: info@a7ag.pl
internet: www.a7ag.pl