

MIESZKANIE NR 59
PIĘTRO 4

1. HOL	5,73 m ²
2. SALON + ANEKS KUCHENNY	19,74 m ²
3. SYPIALNIA	12,56 m ²
4. ŁAZIENKA	4,48 m ²

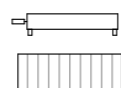
POW. POD ŚCIANKAMI DZIAŁOWYMI
Z MOŻLIWOŚCIĄ DEMONTAŻU 1,28 m²

**POWIERZCHNIA
UŻYTKOWA 43,79 m²**

BALKON 9,19 m²

ściany konstrukcyjne

ściany działowe
z możliwością demontażu

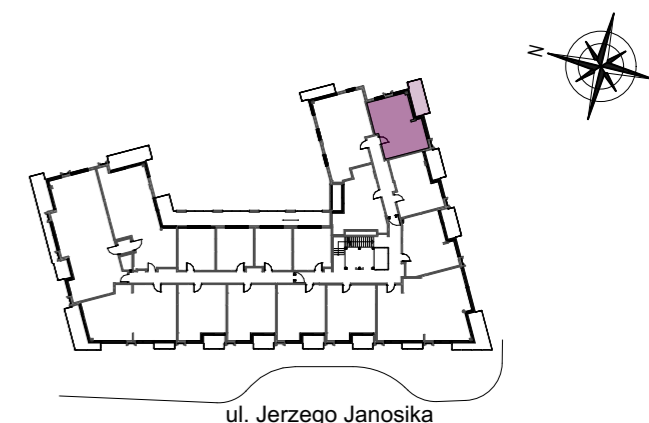


grzejnik/ grzejnik łazienkowy/
grzejnik kanałowy

0 1m 2m

1. Powierzchnie pomieszczeń liczone zgodnie z Polska Normą PN-ISO 9836:1997
2. Całkowita pow. użytkowa mieszkania liczona jest po wewnętrznym obrysie ścian (nierozbieralnych).
3. Pow. poszczególnych pomieszczeń liczona jest w stanie wykończonym z uwzględnieniem tynków.

4. Podane wymiary nie uwzględniają wykończenia ścian (tynków).
5. Na etapie projektu wykonawczego i w czasie realizacji obiektu, mogą wystąpić korekty w powierzchni lokalu, wymiarach pomieszczeń i układzie ścian.



BIURO SPRZEDAŻY:

ul. Janosika 17
71-424 Szczecin

tel. 887 662 204
www.aloharesidence.pl

PROJEKT:

atelier 7
architektura
gnich

atelier 7 architektura gnich sp. z o.o.
00-670 Warszawa ul. Wilcza 72 lokal e
e-mail: info@a7ag.pl
internet: www.a7ag.pl