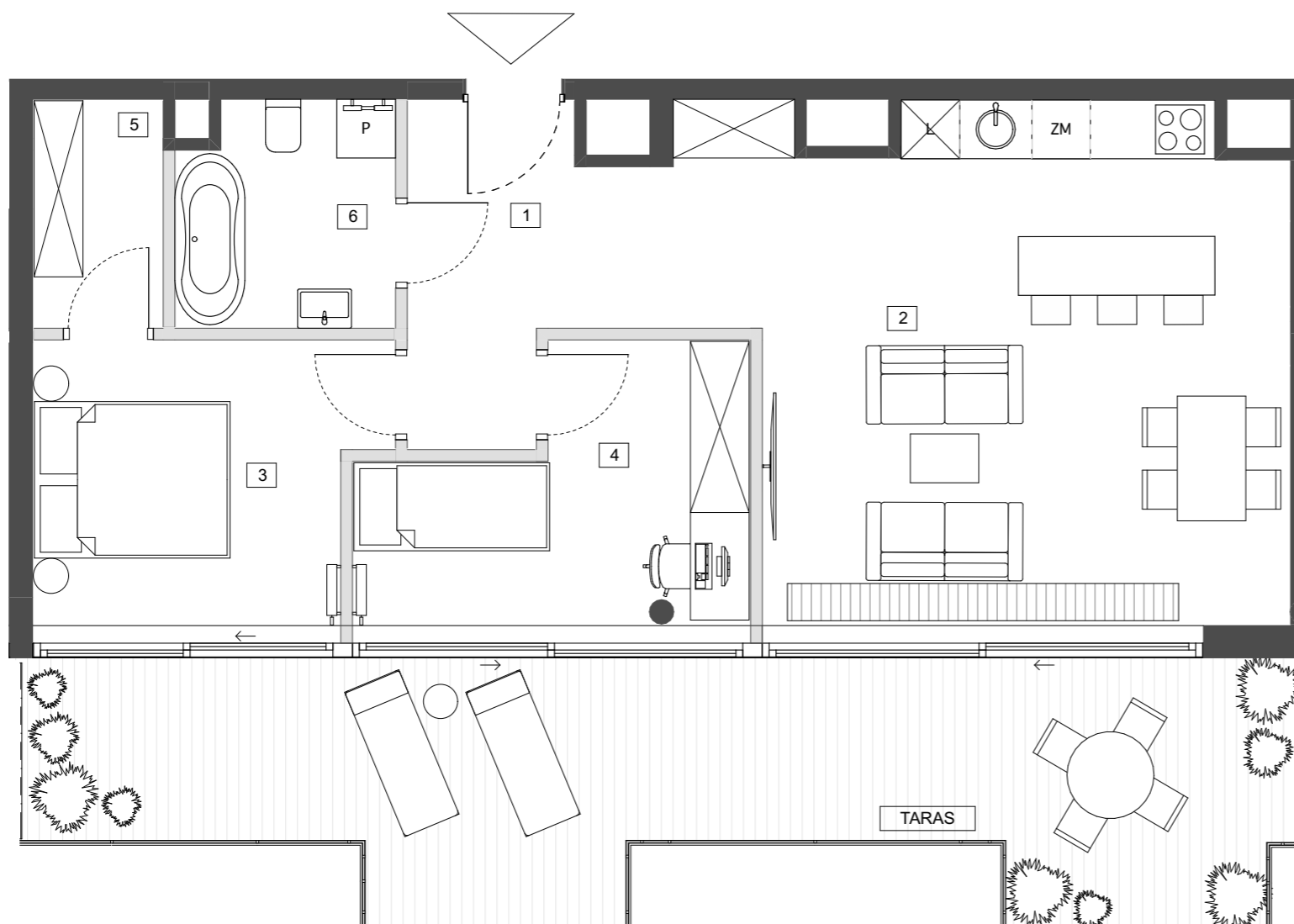




MIESZKANIE NR 81
PIĘTRO 5



1. HOL	9,96 m ²
2. SALON + ANEKS KUCHENNY	26,89 m ²
3. SYPIALNIA	9,63 m ²
4. SYPIALNIA	9,15 m ²
5. GARDEROBA	3,03 m ²
6. ŁAZIENKA	4,90 m ²

POW. POD ŚCIANKAMI DZIAŁOWYMI
Z MOŻLIWOŚCIĄ DEMONTAŻU 2,85 m²

**POWIERZCHNIA
UŻYTKOWA 66,41 m²**

TARAS N 30,80 m²

ściany konstrukcyjne

ściany działowe
z możliwością demontażu

grzejnik/ grzejnik łazienkowy/
grzejnik kanałowy

0 1m 2m

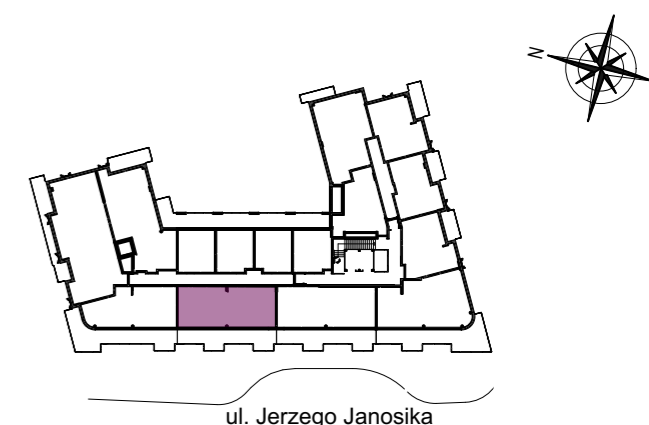
1. Powierzchnie pomieszczeń liczone zgodnie z Polska Normą PN-ISO 9836:1997
2. Całkowita pow. użytkowa mieszkania liczona jest po wewnętrznym obrysie ścian (nierozbieralnych).
3. Pow. poszczególnych pomieszczeń liczona jest w stanie wykończonym z uwzględnieniem tynków.

4. Podane wymiary nie uwzględniają wykończenia ścian (tynków).
5. Na etapie projektu wykonawczego i w czasie realizacji obiektu, mogą wystąpić korekty w powierzchni lokalu, wymiarach pomieszczeń i układzie ścian.

BIURO SPRZEDAŻY:

ul. Janosika 17
71-424 Szczecin

tel. 887 662 204
www.aloharesidence.pl



PROJEKT:

atelier 7
architektura
gnich

atelier 7 architektura gnich sp. z o.o.
00-670 Warszawa ul. Wilcza 72 lokal e
e-mail: info@a7ag.pl
internet: www.a7ag.pl